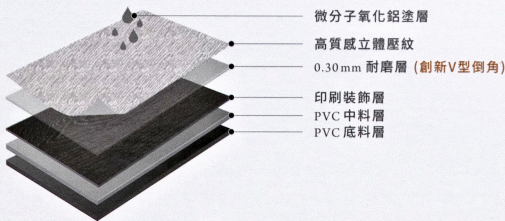


方舟

超耐磨
環保石
塑地板



地板結構示意圖



微 分子氧化鋁塗層

以霧砂質感減少光澤，呈現更細緻而自然的紋理，免除上蠟的麻煩，耐磨係數更加倍提昇。

高 質感立體壓紋

強調觸感的舒適，以高低起伏的立體壓紋，為視覺效果加分，更提高防滑的安全功能。

創 新V型倒角

剛剛好的圓弧角度，讓地板花色更鮮明立體，增加溫潤的腳感、不刮腳，不卡髒汙更容易清潔。

高 感光油墨印刷裝飾層 / 不易褪色 /

高彩度印刷飾膜，色彩亮麗且飽和，以高感光油墨印製，故不易變色及褪色，花色歷久彌新。

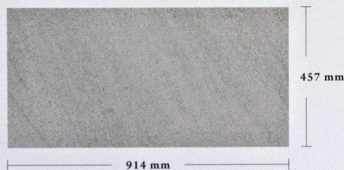
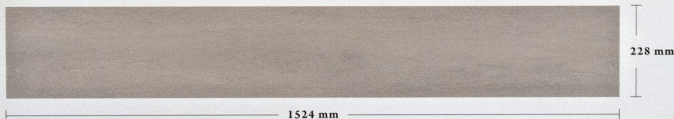
低 光感塗裝霧化處理

低光感塗裝霧化處理，吸收外在光線的華麗感，凸顯出木質紋理的立體、柔和的觸感及視覺效果。

免 蠟高環保

表面塗層形成自然保護膜，不需上蠟保養，可有效漸少污漬及灰塵的附着力，即使沾染污塵也能輕易除去減少了養護工和成本。

* 大尺寸寬版設計



為讓地板的每一寸肌理及完美比例，能夠忠實流露出自然之美，特別採用大尺寸寬版設計，讓整體空間的天然餘韻更加突顯。

Technical Information

■ 厚度 Thickness 3.0mm ■ 耐磨層 Wear Layer 0.30mm

	尺寸 Dimension	包裝方式 Packing	表面塗佈 Al ₂ O ₃ Coating	四邊倒角 4 Sides Bevel
WOOD 木紋	9" × 60" (228mm × 1524mm)	9 pcs/carton	○	○
STONE 石紋	18" × 36" (457mm × 914mm)	8 pcs/carton	○	○

測試項目	Test Item	Test Method	Test Report
重金屬含量測試	Migration of certain elements	EN 71 Part 3	PASS
耐腳輪測試	Castor Chair Resistance	EN ISO 4918	PASS
直角度測試	Edge straightness	EN ISO 24342	0.02mm - 0.07mm
直線度測試	Side length	EN ISO 24342	0.03mm - 0.10mm
整體厚度測試	Overall thickness	EN ISO 24346	±0.10mm
耐磨層厚度測試	Thickness of layers	EN ISO 24340	±0.02mm
單位面積重量測試	Mass per unit area	EN ISO 23997	3550g/m ²
殘餘壓痕測試	Residual Indentation	EN ISO 24343	0.04mm
尺寸穩定性	Dimensional Stability	ISO 23999	0.08%
翹曲度測試	Curling	ISO 23999	0.05mm
柔韌性測試	Flexibility and deflection	EN ISO 24344	PASS
防焰阻燃測試	Fire Rating	EN 13501-1	B4-s1
防滑性能測試	Slip Resistance	EN 13893 / EN 14041	Level DS
色牢度測試	Colour Fastness To Light	ISO 105-B02	Above Grade 6
甲醛含量測試	Formaldehyde Release	EN 14041 / EN 717-1	E1
香菸燒灼測試	Burning cigarettes	EN 1399	Level 2
五氯苯酚含量測試	Essential characteristics(PCP)	EN 14041 / EN 12673	PASS
導熱測試	Thermal Conductivity	EN 12667	0.121W/(m·K)
耐熱測試	Thermal Resistance	EN 12667	0.041(m ² ·K)/W
危險物質釋放量測試	Reach SVHC	GZTC CHEM-TOP-092	PASS
鄰苯二甲酸鹽	Phthalates	EN 14372	PASS
揮發性有機化合物	French VOC Regulation	ISO 16000 parts -3, -6, -9, -11	A+
性能等級分類	Classification	EN ISO 10874	23, 31

家用等級標準

商用等級標準

工業等級標準

歐洲規範 EN10874
使用等級分類

分類說明	21 輕量使用	22 中量使用	23 重量使用	31 輕量使用	32 中量使用	33 重量使用	34 極量使用	41 輕量使用	42 中量使用	43 重量使用
耐磨層厚度要求	0.12 mm	0.20 mm	0.30 mm	0.30 mm	0.40 mm	0.55 mm	0.70 mm	0.40 mm	0.55 mm	0.70 mm

■ 家用等級標準

- 21 輕量使用: 間斷或低頻率使用的區域(臥室、餐廳)
- 22 中量使用: 普通流量使用的區域(走廊、客廳)
- 23 重量使用: 需要頻繁使用的區域(樓梯、玄關)

■ 商用等級標準

- 31 輕量使用: 間斷或低頻率使用的區域(旅館、會議室)
- 32 中量使用: 普通流量使用的區域(辦公室、圖書館)
- 33 重量使用: 需要頻繁使用的區域(餐廳、學校)
- 34 極量使用: 使用密集且劇烈的區域(機場大廳、超市百貨)

■ 工業等級標準

- 41 輕量使用: 間斷或低頻率使用的區域(工廠辦公室、實驗室)
- 42 中量使用: 普通流量使用的區域(工廠倉庫、運料站)
- 43 重量使用: 需要頻繁使用的區域(生產車間廊道、機具放置處)



美國室內空氣健康
績效標準認證

CE歐盟
安全認證

ASTM
協會認證

CNS
防規認證

法國室內空氣品質
A+認證

AgBB/DIBt
德國建築材料
安全認證

IAF

ISO 9001 & 14001
system

與眾不同的

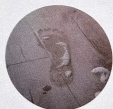
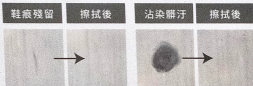
特點

■ 無鄰苯

鄰苯二甲酸酯主要做為塑化劑使用，因物質極易釋放到環境中且隨著塑膠的老化和分解，其釋放快速進而影響人體荷爾蒙，故目前歐美各國、日本、以及國內均已限制使用，我們以先進技術採用DOTP環保材料，無毒、聚合性佳、低揮發，可製成材質更優良無害之產品。

■ 抗髒耐汙

地板的清潔與養護是必要的工作，但能夠維持長期的美觀與整潔更是重要，地板表面的氧化鋁塗層可減少髒汙附著，即使是沾染了汙漬也能輕鬆除去。



■ 防水

以高科技塑料生產，有良好的防水性，少量的水漬絲毫不影響地板使用功能。



■ 細緻壓紋

地板表面採用立體壓紋，強調紋理的特色，亦可增加視覺效果及止滑功能。



■ 耐壓

以高科技油壓製程生產，韌性強且彈性良好，可耐重壓、承受磨損，具有高負載力。



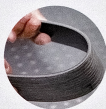
■ 防火耐燃

取得國家標準CNS防焰一級認證，適合家居環境、辦公或商業空間均適用。



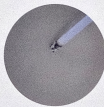
■ SVHC無化學毒害

經公證單位檢測，不含重金屬、無化學毒害，使用更加安心。



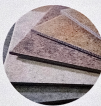
■ 超高彈性

材質柔軟卻富有彈性，可180度彎折而不碎裂，因而應用範圍廣泛，可使用於牆面、門片、樓梯等室內空間。



■ 抗煙灼

氧化鋁塗層在地板表面形成強力防護，對於不小心掉落的煙蒂，其短暫接觸並不會造成地板損傷。



■ 100%新料生產

採用全新塑料生產，不使用回收料，確保品質始終如一，產品穩定性亦較高、不易產生質變。



■ 零甲醛

原料來源單純，不含重金屬、TVOC等任何危害健康的有毒物質，經國家檢測證實甲醛含量低於0.1mg/L。



■ 空氣質量A+最高等級

符合VOC排放標準，檢測結果為A+最高等級，確保室內空氣品質安全無虞，給您更清新的空氣環境。



▲ 83361 Wishek 威雪克砂岩

DIM: 18" H (457 mm) x 36" W (914 mm)

□ 3.0 mm | ▨ 0.30 mm | Al_2O_3 | 4V



▲ 83362 Viserum 維瑟倫灰岩

DIM: 18" H (457 mm) x 36" W (914 mm)

□ 3.0 mm | ▨ 0.30 mm | Al_2O_3 | 4V



▲ 83363 Tuggurt 土克赫深岩

DIM: 18" H (457 mm) x 36" W (914 mm)

□ 3.0 mm | ▨ 0.30 mm | Al_2O_3 | 4V



▲ 83364 Tsivory 齊尼希砂岩

DIM: 18" H (457 mm) x 36" W (914 mm)

□ 3.0 mm | ▨ 0.30 mm | Al_2O_3 | 4V



▲ 93386 Backa 巴奇卡黃橡

DIM: 9" H (228 mm) x 60" W (1524 mm)



3.0 mm



0.30 mm



Al₂O₃



4V



▲ 93390 Szentes 森特斯浮木

特殊花色

DIM: 9" H (228 mm) x 60" W (1524 mm)



Al₂O₃



4V



▲ 93385 Aghern 亞格亨橡木

DIM: 9" H (228 mm) x 60" W (1524 mm)



Al₂O₃



4V



▲ 93387 Bailigue 貝利克棕橡

特殊花色

DIM: 9" H (228 mm) x 60" W (1524 mm)



Al₂O₃



4V



▲ 93381 Meyadin 麥雅丁淺橡

DIM: 9" H (228 mm) x 60" W (1524 mm)



3.0 mm



0.30 mm



Al₂O₃



▲ 93383 Matruh 瑪特魯橡木

DIM: 9" H (228 mm) x 60" W (1524 mm)



3.0 mm



0.30 mm



Al₂O₃



▲ 93382 Mgera 木格拉米橡

DIM: 9" H (228 mm) x 60" W (1524 mm)



3.0 mm



0.30 mm



Al₂O₃



▲ 93384 Aalten 阿爾廷棕橡

DIM: 9" H (228 mm) x 60" W (1524 mm)



3.0 mm



0.30 mm



Al₂O₃





▲ 93386 Backa 巴奇卡黃橡

DIM: 9" H (228 mm) x 60" W (1524 mm)

□ 3.0 mm

▨ 0.30 mm

⚡ Al₂O₃

~ 4V



▲ 93390 Szentes 森特斯浮木

特殊花色

DIM: 9" H (228 mm) x 60" W (1524 mm)

□ 3.0 mm

▨ 0.30 mm

⚡ Al₂O₃

~ 4V



▲ 93385 Aghern 亞格亨橡木

DIM: 9" H (228 mm) x 60" W (1524 mm)

□ 3.0 mm

▨ 0.30 mm

⚡ Al₂O₃

~ 4V



▲ 93387 Bailigue 貝利克棕橡

特殊花色

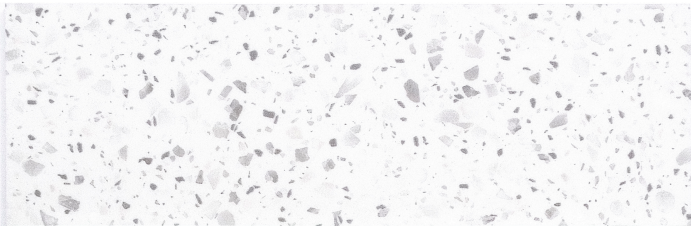
DIM: 9" H (228 mm) x 60" W (1524 mm)

□ 3.0 mm

▨ 0.30 mm

⚡ Al₂O₃

~ 4V



▲ 83365 Winona 威諾納米礫

DIM: 18" H (457 mm) x 36" W (914 mm)

□ 3.0 mm

▨ 0.30 mm

Al₂O₃ | ~ 4V



▲ 83366 Vinnitsa 文尼察淺石

DIM: 18" H (457 mm) x 36" W (914 mm)

□ 3.0 mm

▨ 0.30 mm

Al₂O₃ | ~ 4V



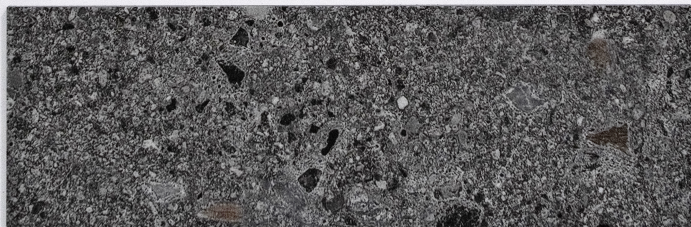
▲ 83367 Coomassie 古馬希灰礫

DIM: 18" H (457 mm) x 36" W (914 mm)

□ 3.0 mm

▨ 0.30 mm

Al₂O₃ | ~ 4V



▲ 83368 Westfield 威斯非礫石

DIM: 18" H (457 mm) x 36" W (914 mm)

□ 3.0 mm

▨ 0.30 mm

Al₂O₃ | ~ 4V

Touch Me!

Feel the difference

摸摸看!
這是不一樣的質感

不刮腳、不卡髒、易清潔

創新V型倒角



四面倒角的立體剖面圖

▶ 創新V型倒角

剛剛好的圓弧角度，讓地板花色更鮮明立體，增加溫潤的腳感、不刮腳不卡髒，更容易清潔。

▶ 微分子氧化鋁塗層

以微砂質感減少光澤，呈現更細緻而自然的紋理，免除上蠟的麻煩，耐磨係數更加倍提升。

▶ 高質感立體壓紋

強調觸感的舒適，以高低起伏的立體壓紋，為視覺效果加分，更提高防滑的安全功能。

▲ 93388 Bandirma 班德馬煙橡

DIM: 9" H (228 mm) x 60" W (1524 mm)

□ 3.0 mm

▬ 0.30 mm

Al₂O₃ | 4V

▲ 93389 Chancani 千卡尼舊木

特殊花色

DIM: 9" H (228 mm) x 60" W (1524 mm)

□ 3.0 mm

▬ 0.30 mm

Al₂O₃ | 4V