



優選
地板

101

EPD第三類產品環境宣告



第三類環境宣告是因應全球暖化、氣候異常等議題所延伸出來的，基於產品生命週期之特性，依據ISO 14025標準(產品環境標誌與宣告)提供消費者量化且可比較之環境績效結果。主要是針對產品/服務生命週期各階段對環境的衝擊，以科學量化的方式完整詳細地揭露，從產品原料開採、製造、運輸、使用、棄置等階段，逐一精算出如破壞臭氧層、酸雨、優氧化、氣候變遷等項目的影響數值，且須經由第三方獨立公正單位驗證。

EPD提供了一套標準化的方式，讓我們能很清楚地了解產品對環境的影響，考慮到的不僅僅是產品的成分或生產方式，而是考慮到產品從原材料開發，一直到使用結束的處理方式，產品從誕生到結束的所有階段所造成對環境的影響。

LCA LIFE CYCLE
生命週期評估

100%全新料生產

採用全新原料，原料未經染色、混料加工或是添加回收填充物，使用100%全新原料可確保來源單純，質量百分百可控管，無重金屬、無毒害疑慮，不會對人體健康造成危害！



101 優選地板 產品特色



零塑化劑

經國際組織公告指出，塑化劑將嚴重影響人體質與家，進而擾亂生理機能運作，本產品經由歐盟國際組織認證，試驗結果不含鄰苯成份，為地球環境盡一份心力。



零甲醛

產品原料嚴格管控，物料來源單純，絕不含重金屬、TVOC等任何危害健康的有毒物質，經國家CNS檢測標準通過，成份未檢出甲醛含量，讓您使用上加倍安心！



細緻壓紋

地板表面採用立體壓紋，強調紋理的特色，亦可增加視覺效果及止滑功能。



防水

以高科技塑料生產，有良好的防水性，少量的水漬絲毫影響地板使用功能。



防火耐燃

取得國家標準CNS防焰一級認證，適合家居環境、辦公或商業空間均適用。



空氣質量A+

符合VOC排放標準，檢測結果為A+最高等級，確保室內空氣品質安全無虞，給您更清新的空氣環境。



100%新料生產

採用全新塑料生產，不使用回收料，確保品質始終如一，產品穩定性亦較高，不易產生異質。



超高彈性

材質柔軟卻富有彈性，可180度彎折不破裂，應用範圍廣泛，可使用於牆面、門片、樓梯等室內空間。



SVHC無化學毒害

經公證單位檢測，不含重金屬、無化學毒害，使用更加安心。



耐壓

韌性強且彈性良好，可耐重壓，承受磨損，具有高負載力。



10111 賽拉納灰木 Sailana

6"X36"(152mm x 914mm) | □ 2.0mm | ▨ 0.10mm



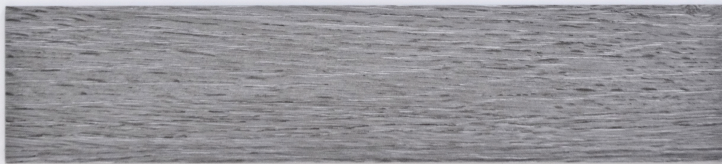
10112 占亞斯淺橡 Zanthus

6"X36"(152mm x 914mm) | □ 2.0mm | ▨ 0.10mm



10113 豪馬威橡木 Jaumave

6"X36"(152mm x 914mm) | □ 2.0mm | ▨ 0.10mm



10114 勞夫達灰橡 Lauvdal

6"X36"(152mm x 914mm) | □ 2.0mm | ▨ 0.10mm



10115 法松德原橡 Farsund

6"X36"(152mm x 914mm) | □ 2.0mm | ▨ 0.10mm



10116 達爾戈黃橡 Dallgow

6"X36"(152mm x 914mm) | □ 2.0mm | ▨ 0.10mm



10117 阿索貝橡木 Adzope

6"X36"(152mm x 914mm) | □ 2.0mm | ▨ 0.10mm



10118 沙巴洛梓橡 Sabalo

6"X36"(152mm x 914mm) | □ 2.0mm | ▨ 0.10mm

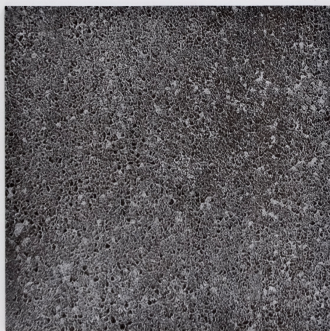


10119 諾福克淺岩 Norfolk



10121 瓜里奧淺礫 Gwalior

□ 18"X24"(457mm x 609mm) | □ 2.0mm | ▨ 0.10mm



10120 恩格達灰岩 Engerdal



10122 哈爾登深礫 Halden

產品技術資訊 / Technical information

	尺寸 Dimension	包裝方式 Packing	
WOOD 木紋	6" X 36" (152mm X 914mm)	24pcs/carton	厚度/Thickness 2.0 mm
STONE 石紋	18" X 24" (457mm X 609mm)	12pcs/carton	耐磨層/Wear Layer 0.10 mm

測試項目	Test Item	Test Method	Test Report
重金屬含量測試	Migration of certain elements	EN 71 Part 3	PASS
耐腳輪測試	Castor Chair Resistance	EN ISO 4918	PASS
直角度測試	Edge straightness	EN ISO 24342	0.02mm - 0.07mm
直線度測試	Side length	EN ISO 24342	0.03mm - 0.10mm
整體厚度測試	Overall thickness	EN ISO 24346	±0.10mm
耐磨層厚度測試	Thickness of layers	EN ISO 24340	±0.02mm
單位面積重量測試	Mass per unit area	EN ISO 23997	3550g/m ²
殘餘壓痕測試	Residual Indentation	EN ISO 24343	0.04mm
柔韌性測試	Flexibility and deflection	EN ISO 24344	PASS
防焰阻燃測試	Fire Rating	EN 13501-1	B _s -s1
防滑性能測試	Slip Resistance	EN 13893 / EN 14041	Level DS
色牢度測試	Colour Fastness To Light	ISO 105-B02	Above Grade 6
甲醛含量測試	Formaldehyde Release	EN 14041 / EN 717-1	E1
五氯苯酚含量測試	Essential characteristics(PCP)	EN 14041 / EN 12673	PASS
導熱測試	Thermal Conductivity	EN 12667	0.121W/(m·K)
耐熱測試	Thermal Resistance	EN 12667	0.041(m ² ·K)/W
危險物質釋放量測試	Reach SVHC	GZTC CHEM-TOP-092	PASS
鄰苯二甲酸鹽	Phthalates	EN 14372	PASS
揮發性有機化合物	French VOC Regulation	ISO 16000 parts -3, -6, -9, -11	A+



ISO 9001 & 14001 system



CNS
防偽認證



美國材料試驗
協會認證



CE
歐盟安全認證



美國室內空氣健康
排放標準認證



法國室內空氣品質
A+認證



AgBB/DIBT
德國建築材料安全認證



THE INTERNATIONAL EPD SYSTEM
EPD第三類產品環境宣告